

## 今月の花 とうにん 桃仁

モモの成熟した種子を乾燥させたもの。

春に白色～桃紅色の花を咲かせ、6月には実を結びます。果肉を食べると残るかたい核の中にアーモンドに似た形の種子が入っていて、これが生薬の桃仁です。

分類:バラ科スモモ属

花色:白色・桃紅色

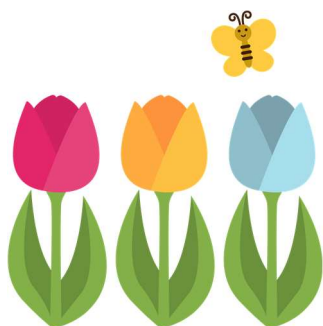
原産地:中国

花期:3月～4月上旬

花言葉:「天下無敵」

「あなたに夢中」

漢方薬:桂枝茯苓丸



中国では桃は邪気を祓い、不老長寿を授けてくれる仙木・仙果として親しまれています。

桃の種子である桃仁は、女性の「血の道症」に多く用いられます。血のめぐりをよくして、腸をうるおす働きがあります。

桃の実(果肉)は、食物繊維やペクチンを豊富に含むため、整腸や便秘に効果があります。

桃の葉は肌を美しくする効果があり、消炎や抗菌作用があるタンニンやフラボン類が多く含まれており、乾かした葉をお風呂に入れると、あせもや湿疹に効果があることで知られています。

# 薬局通信

何なんだ  
何でやねんと  
思う日々

4月



☆2ページ目では・・・豆知識をご紹介します。

📞 お問い合わせはこちらまで 📞

🏠 佐世保記念病院・・・薬剤科 ☎️ 0956-28-1111

# 带状疱疹ワクチン定期接種へ

## < 带状疱疹とは >

水痘(水ぼうそう)と同じ「水痘・带状疱疹ウイルス」で起こる皮膚の病気です。子供の頃に水痘にかかり、治った後も生涯にわたりウイルスが体内(神経節)に潜伏し続けて、過労や疲労、ストレスなどで免疫力が低下した時にウイルスが再び活発化して、带状疱疹として発症します。

多くの方が子供の頃に水痘に感染していることから、誰もが带状疱疹を発症するリスクがあります。50 歳以上から発症が増え始め、80 歳までに約 3 人に 1 人が発症すると言われています。

## < 症状 >

带状疱疹を発症すると、皮膚にピリピリとした痛みや違和感、かゆみ等が起こり、その部位に発疹が現れます。発疹は水ぶくれに変化していき、帯状に広がっていきます。皮膚症状は 3 週間程度で治まっていきますが、神経の損傷がひどい場合は、皮膚症状が治まって後も痛みが続くことがあります。これは「带状疱疹後神経痛」という带状疱疹の代表的な合併症で、ズキンズキンとする痛みが数か月から数年にわたり残り、睡眠や日常生活に支障を来たす場合もあります。

## < 带状疱疹ワクチン >

2025 年度 4 月より、65 歳の方などへの带状疱疹ワクチンの予防接種が、予防接種法に基づく定期接種の対象となります。

## < 接種の対象者(予定) >

- ・2025 年度内に 65 歳を迎える方
- ・60～64 歳で対象となる方(ヒト免疫不全ウイルス(HIV)による免疫の機能に障害があり、日常生活がほとんど不可能な方)
- ・2025 年度から 2029 年度までの 5 年間の経過措置として、その年度内に 70、75、80、85、90、100 歳となる方も対象となります。(100 歳以上の方については、2025 年度に限り全員対象となります。)

## < 使用するワクチン >

带状疱疹ワクチンには生ワクチンと組換えワクチンの 2 種類があります。

带状疱疹に対する効果	生ワクチン	組換えワクチン
	皮下に 1 回接種	2 か月以上の間隔をあけて 2 回筋肉内に接種
接種後 1 年時点	6 割程度の予防効果	9 割以上の予防効果
接種後 5 年時点	4 割程度の予防効果	9 割程度の予防効果
接種後 10 年時点	—	7 割程度の予防効果

各ワクチンは、接種回数や接種方法、接種スケジュール、接種条件、効果とその持続期間、副反応などの特徴が異なります。接種を希望される方は、医師とも相談の上、接種するワクチンをご検討下さい。自治体や医療機関により取扱うワクチンが異なる場合がありますので、お住いの自治体からの案内も併せて確認し、必要に応じて自治体に問い合わせして下さい。